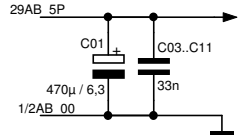
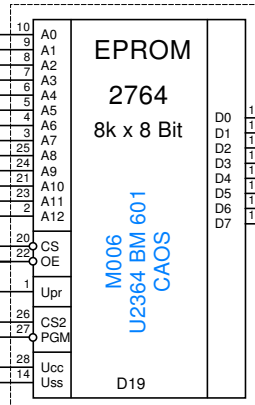
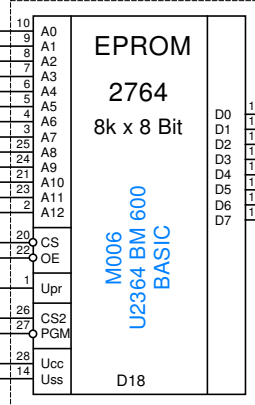
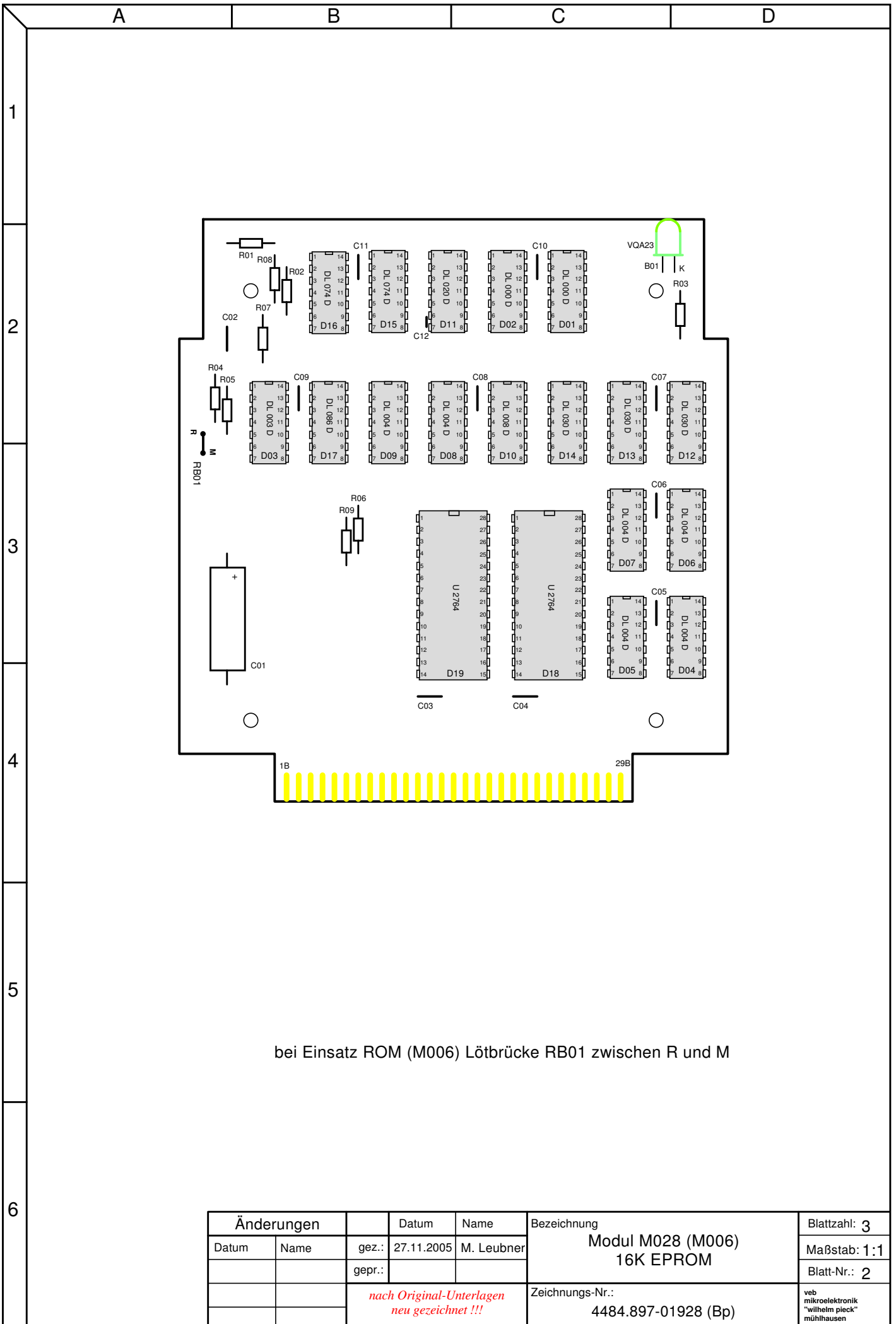


Strukturbyte F8H = M028
Strukturbyte FCH = M006



Änderungen		Datum	Name	Bezeichnung	Blattzahl: 3
Datum	Name	gez.: 27.11.2005	M. Leubner	Modul M028 (M006) 16K EPROM	Blatt-Nr.: 1
		gepr.:			
<i>nach Original-Unterlagen neu gezeichnet !!!</i>				Zeichnungs-Nr.:	4484.897-00028 (Sp)
				vob mikroelektronik "wilhelm pieck" mühlhausen	



bei Einsatz ROM (M006) Lötbrücke RB01 zwischen R und M

Änderungen		Datum	Name	Bezeichnung Modul M028 (M006) 16K EPROM	Blattzahl: 3
Datum	Name	gez.: 27.11.2005	M. Leubner		Maßstab: 1:1
		gepr.:			Blatt-Nr.: 2
<i>nach Original-Unterlagen neu gezeichnet !!!</i>				Zeichnungs-Nr.: 4484.897-01928 (Bp)	veb mikroelektronik "wilhelm pieck" mühlhausen

A

B

C

D

1

Stückliste für Modul M028

A01 = Leiterplatte 4484.897-02913

B01 = VQA23

2

C01 = 470µF/6,3V (Elektrolytkondensator)

C02 = 100nF

C03 = 33nF

C04 = 33nF

C05 = 33nF

C06 = 33nF

C07 = 33nF

C08 = 33nF

C09 = 33nF

C10 = 33nF

C11 = 33nF

C12 = 1nF

3

D01 = DL 000 D

D02 = DL 000 D

D03 = DL 003 D

D04 = DL 004 D

D05 = DL 004 D

D06 = DL 004 D

D07 = DL 004 D

D08 = DL 004 D

D09 = DL 004 D

D10 = DL 008 D

D11 = DL 020 D

D12 = DL 030 D

D13 = DL 030 D

D14 = DL 030 D

D15 = DL 074 D

D16 = DL 074 D

D17 = DL 086 D

D18 = U2764 (oder U2364 BM600)

D19 = U2764 (oder U2364 BM601)

4

R01 = 2,2kOhm

R02 = 2,2kOhm

R03 = 240 Ohm

R04 = 2,2kOhm

R05 = 2,2kOhm

R06 = 2,2kOhm

R07 = 100 Ohm

R08 = 100 Ohm

R09 = 100 Ohm

5

RB01 = Lötbrücke (Jumper)

6

Änderungen		Datum	Name	Bezeichnung Modul M028 (M006) 16K EPROM	Blattzahl: 3
Datum	Name	gez.: 27.11.2005	M. Leubner		
		gepr.:			
<i>nach Original-Unterlagen neu gezeichnet !!!</i>				Zeichnungs-Nr.:	veb mikroelektronik "wilhelm pieck" mühlhausen
				4484.897-00028 (St)	